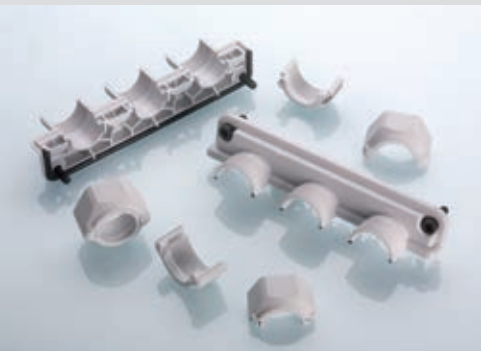


# Kabeleinführungen mit System

Universell – individuell – praxisorientiert

*Cable entries with system*

*Universal – individual – practice-oriented*





<b>1</b>	<b>Unternehmen</b>	<i>Company</i>	
<b>2</b>	<b>Neuheiten</b>	<i>Innovations</i>	
<b>3</b>	<b>Branchenlösungen + Service</b>	<i>Industry solutions + service</i>	
<b>4</b>	<b>blueglobe</b>	<i>blueglobe</i>	
<b>5</b>	<b>UNI Dicht</b>	<i>UNI Dicht</i>	
<b>6</b>	<b>Geteilte Kabelverschraubungssysteme</b>	<i>Splittable cable gland systems</i>	
<b>7</b>	<b>EMV</b>	<i>EMC</i>	
<b>8</b>	<b>Explosionsschutz</b>	<i>Explosion protection</i>	
<b>9</b>	<b>Kabelverschraubungen nach Hygienic Design</b>	<i>Cable glands complying with hygienic design</i>	
<b>10</b>	<b>Brandschutz in Schienenfahrzeugen – Kabelverschraubungen nach EN 45545</b>	<i>Fire protection in railway vehicles – cable glands according to EN 45545</i>	
<b>11</b>	<b>Winkel + Flansche</b>	<i>Angles + flanges</i>	
<b>12</b>	<b>Kabelschutz – Wellrohrsystem und Schlauchlösungen</b>	<i>Cable protection – Corrugated conduit system and hose solutions</i>	
<b>13</b>	<b>Druckausgleichselemente und Entwässerungsstutzen</b>	<i>Pressure equalisation elements and drain connection</i>	
<b>14</b>	<b>Zubehör und Werkzeuge</b>	<i>Accessories and tools</i>	
<b>15</b>	<b>Technischer Anhang</b>	<i>Technical appendix</i>	



## Inhaltsverzeichnis

Produktbezeichnung/Ausführung	Kapitel	Seite
<b>Unternehmen</b>		<b>13</b>
	<b>1</b>	
<b>Neuheiten</b>		<b>29</b>
	<b>2</b>	
<b>Branchenlösungen + Service</b>		<b>39</b>
	<b>3</b>	
<b>blueglobe</b>		<b>55</b>
blueglobe Messing		60
blueglobe HT		61
blueglobe HP		62
blueglobe Edelstahl		63
blueglobe Kunststoff	<b>4</b>	65
blueglobe mit Mehrfach-Inlet		68
<b>UNI Dicht</b>		<b>71</b>
Standard, metrisch		80
Schottverschraubung, metrisch		87
Erweitert, metrisch		90
Mehrfach (Dichteinsatz), metrisch		100
UNI Silikon Mehrfach		107
Geschlossen (Dichteinsatz), metrisch		108
Geteilt (Dichteinsatz), metrisch		109
ASi-Bus, metrisch		111
Flachkabel (rund, oval, eckig), metrisch		113
Zug, metrisch		120
Zugentlastungsdruckschraube, metrisch		124

Produktbezeichnung/Ausführung	Kapitel	Seite
<b>UNI Dicht</b>		<b>71</b>
Biegeschutz, metrisch		126
Flex, metrisch		129
Biege Zug, metrisch		130
Standard, Pg		144
Erweitert, Pg		152
Mehrfach (Dichteinsatz), Pg		158
Geschlossen (Dichteinsatz), Pg		164
Geteilt (Dichteinsatz), Pg		165
ASi-Bus, Pg		167
Flachkabel (rund, oval, eckig), Pg		169
Zug, Pg		176
Zugentlastungsdruckschraube, Pg		179
Biegeschutz, Pg		181
Flex, Pg		184
Biege Zug, Pg	<b>5</b>	185
Zoll-Gewinde		188
NPT-Gewinde		189
<b>Geteilte Kabelverschraubungssysteme</b>		<b>195</b>
UNI FLANSCH	<b>6</b>	198
UNI Split Gland		202
Geschlitzte Dichteinsätze		206
<b>EMV</b>		<b>211</b>
blueglobe TRI		222
UNI HF		230
UNI IRIS		238
UNI EMV		244
UNI Entstör		250
blueglobe EMV		256
blueglobe AC	<b>7</b>	260
UNI HF-UL		264
UNI SVD Dicht		266

## Inhaltsverzeichnis

Produktbezeichnung/Ausführung	Kapitel	Seite	Produktbezeichnung/Ausführung	Kapitel	Seite	
<b>EMV</b>		<b>211</b>	<b>Kabelverschraubungen nach Hygienic Design</b>		<b>333</b>	
UNI Dicht Mehrfach TRI	7	268	blueglobe CLEAN Plus	9	338	
EMV-Adapter		272	blueglobe TRI CLEAN Plus		339	
EMV-Anschluss-Bock		273	Blindstopfen CLEAN Plus		339	
<b>Explosionsschutz</b>		<b>275</b>	blueglobe CLEAN Plus PA		340	
blueglobe Ex-e II		281	Schläuche		341	
blueglobe TRI Ex-e II		284	Stützhülse CLEAN Plus		342	
blueglobe AC-Kabelverschraubung Ex-e II		285	<b>Brandschutz in Schienenfahrzeugen – Kabelverschraubungen nach EN 45545</b>			<b>343</b>
blueglobe HT Ex-e II		287	blueglobe		10	348
UNI Ex Dicht-Kabelverschraubung		291	UNI Dicht-Brandschutz			349
Mehrfach (Dichteinsatz), metrisch		293	Mehrfach (Dichteinsatz), metrisch	350		
Geschlossen (Dichteinsatz), metrisch		295	UNI EMV Dicht-Brandschutz	352		
UNI Ex HF Dicht		296	blueglobe TRI-Brandschutz	353		
UNI Ex IRIS Dicht		298	UNI FLANSCH	354		
UNI Ex EMV Dicht		299	UNI Split Gland	356		
UNI Ex Dicht SVD		300	Brandschutz-Dichteinsätze	357		
UNI Ex Dicht 2M		301	<b>Winkel + Flansche</b>			<b>359</b>
UNI Ex Klemm Dicht-Kabelverschraubung		303	Kabelverschraubungswinkel, Zink, metrisch	11		362
UNI Ex Dicht Silikon Mehrfach		304	Winkel mit Kupplung, metrisch		363	
Erweiterungen		307	Kupplung, metrisch		363	
Reduktionen		308	Winkel, Zink, metrisch		364	
Blindstopfen		309	Kabelverschraubungswinkel, PA, metrisch		365	
LevelEx-Kabelverschraubung Ex-d/Ex-e		312	Flanschwinkel, Zink, metrisch		366	
EMV-Adapter Ex-d/Ex-e		317	Flanschwinkel, PA, metrisch		368	
Blindstopfen Ex-d/Ex-e		317	Kabelverschraubungswinkel, Zink, Pg		369	
Ex-d-Kabelverschraubungen		319	Kabelverschraubungswinkel, PA, Pg		370	
Entlüftungsstützen Ex-e	8	327	Flanschwinkel, Zink, Pg		371	
Erweiterung/Reduktion Ex-d		329	Flanschwinkel, PA, Pg		371	
Blindstopfen Ex-d		331				

## Inhaltsverzeichnis

Produktbezeichnung/Ausführung	Kapitel	Seite	Produktbezeichnung/Ausführung	Kapitel	Seite
<b>Kabelschutz – Wellrohrsystem und Schlauchlösungen</b>		<b>373</b>	<b>Zubehör und Werkzeuge</b>		<b>441</b>
ProTect-Wellrohre		382	Gegenmuttern		442
ProTect-Fittings		390	Erweiterungen		447
ProTect-Verbinder		399	Reduktionen		451
ProTect-Verteiler		400	Blindstopfen		459
ProTect-Zubehör		402	Verschlussbolzen UNI Dicht		462
Wellrohr Kabelverschraubung, metrisch		405	Verschlussbolzen blueglobe		463
Wellrohr Kabelverschraubung, Pg		407	Blindscheiben		463
SVD Schlauch-Kabelverschraubung, metrisch		408	Zwischenstutzen		464
SVD Schlauchverschraubung, metrisch		409	Dichtringe		465
Roboter Schlauchverschraubung, metrisch		410	Klemmnippel		469
UL Schlauch-Kabelverschraubung, metrisch		411	Verbindungsdruckschraube		469
S Schlauch-Kabelverschraubung, metrisch		413	Schlauchschelle		470
Schlauch-Kabelverschraubung, metrisch		415	Erdungslaschen		470
Schlauchstutzen, metrisch		418	Steckschlüssel		471
SVD Schlauch-Kabelverschraubung, Pg		419	Variabler Montageschlüssel		472
SVD Schlauchverschraubung, Pg		420	Spreizzange		473
Roboter Schlauchverschraubung, Pg		421	Montageschlüsselsatz		473
UL Schlauch-Kabelverschraubung, Pg		422	Offene Ringratsche		473
Schlauch-Kabelverschraubung, Pg		424	Schlüsseinsätze		474
Schlauchstutzen, Pg		427	Drehmomentschlüssel		474
Schläuche		428	Vierkant-Einsteckwerkzeug		475
			Ringschlüssel		475
<b>Druckausgleichselemente und Entwässerungsstutzen</b>		<b>433</b>	<b>Technischer Anhang</b>		<b>477</b>
Druckausgleichselemente		436			
UL-Druckausgleichselement		438			
DAE-Druckausgleichseinsatz		439			
Entwässerungsstutzen		439			





## Table of contents

Product designation/Type	Chapter	Page	Product designation/Type	Chapter	Page
<b>Company</b>		<b>13</b>	<b>UNI Dicht</b>		<b>71</b>
	<b>1</b>		Bending protection, metric		126
			Flex, metric		129
			Bending strain relief, metric		130
			Standard, Pg		144
<b>Innovations</b>		<b>29</b>	Extended, Pg		152
	<b>2</b>		Multiple (sealing insert), Pg		158
			Closed (sealing insert), Pg		164
			Divided (sealing insert), Pg		165
<b>Industry solutions + service</b>		<b>39</b>	ASi-Bus, Pg		167
	<b>3</b>		Flat cable (rounded, oval, angular), Pg		169
			Strain relief, Pg		176
			Strain relief pressure screw, Pg		179
<b>blueglobe</b>		<b>55</b>	Bending protection, Pg		181
blueglobe brass		60	Flex, Pg		184
blueglobe HT		61	Bending strain relief, Pg	<b>5</b>	185
blueglobe HP		62	Inch thread		188
blueglobe stainless steel		63	NPT thread		189
blueglobe plastic	<b>4</b>	65	<b>Splittable cable gland systems</b>		<b>195</b>
blueglobe with multiple inlet		68	UNI flange	<b>6</b>	198
<b>UNI Dicht</b>		<b>71</b>	UNI Split Gland		202
Standard, metric		80	Slit sealing inserts		206
Bulkhead gland, metric		87	<b>EMC</b>		<b>211</b>
Extended, metric		90	blueglobe TRI		222
Multiple (sealing insert), metric		100	UNI HF		230
UNI Silicone Multiple		107	UNI IRIS		238
Closed (sealing insert), metric		108	UNI EMC		244
Divided (sealing insert), metric		109	UNI Interference suppression		250
ASi-Bus, metric		111	blueglobe EMC		256
Flat cable (rounded, oval, angular), metric		113	blueglobe AC		260
Strain relief, metric		120	UNI HF-UL	<b>7</b>	264
Strain relief pressure screw, metric		124	UNI SVD Dicht		266

## Table of contents

Product designation/Type	Chapter	Page	Product designation/Type	Chapter	Page
<b>EMC</b>		<b>211</b>	<b>Cable glands complying with hygienic design</b>		<b>333</b>
UNI Dicht Multiple TRI	7	268	blueglobe CLEAN Plus	9	338
EMC adapter		272	blueglobe TRI CLEAN Plus		339
Splittable EMC connection bracket		273	Blind plug CLEAN Plus		339
<b>Explosion-protection</b>		<b>275</b>	blueglobe CLEAN Plus PA		340
blueglobe Ex-e II		281	Hoses		341
blueglobe TRI Ex-e II		284	Support sleeve CLEAN Plus		342
blueglobe AC cable gland Ex-e II		285	<b>Fire protection in railway vehicles – Cable glands according to EN 45545</b>		<b>343</b>
blueglobe HT Ex-e II		287	blueglobe		348
UNI Ex Dicht cable gland		291	UNI Dicht fire protection		349
Multiple (sealing insert), metric		293	Multiple (sealing insert), metric	10	350
Closed (sealing insert), metric		295	UNI EMC Dicht fire protection		352
UNI Ex HF Dicht		296	blueglobe TRI fire protection		353
UNI Ex IRIS Dicht		298	UNI flange		354
UNI Ex EMC Dicht		299	UNI Split Gland		356
UNI Ex Dicht SVD		300	Fire protection sealing inserts		357
UNI Ex Dicht 2M		301	<b>Angles + flanges</b>		<b>359</b>
UNI Ex Clamping Dicht cable gland		303	Angled cable gland, zinc, metric		362
UNI Ex Dicht Silicone Multiple		304	Angle with coupling, metric		363
Extensions		307	Coupling, metric		363
Reductions		308	Angle, zinc, metric		364
Blind plugs		309	Angled cable gland, PA, metric		365
LevelEx cable gland Ex-d/Ex-e		312	Angled flange, zinc, metric		366
EMC adapter Ex-d/Ex-e		317	Angled flange, PA, metric		368
Blind plug Ex-d/Ex-e		317	Angled cable gland, zinc, Pg		369
Ex-d cable glands		319	Angled cable gland, PA, Pg	11	370
Breather drain Ex-e	8	327	Angled flange, zinc, Pg		371
Extention/reduction Ex-d		329	Angled flange, PA, Pg		371
Blind plug Ex-d		331			

## Table of contents

Product designation/Type	Chapter	Page
<b>Cable protection – Corrugated conduit system and hose solution</b>		<b>373</b>
ProTect corrugated conduits		382
ProTect fittings		390
ProTect connector		399
ProTect distributor		400
ProTect accessories		402
Corrugated conduit cable gland, metric		405
Corrugated conduit cable gland, Pg		407
SVD hose cable gland, metric		408
SVD hose gland, metric		409
Robotic hose gland, metric		410
UL hose cable gland, metric		411
S hose cable gland, metric		413
Hose cable gland, metric		415
Hose socket, metric		418
SVD hose cable gland, Pg		419
SVD hose gland, Pg		420
Robotic hose gland, Pg		421
UL hose cable gland, Pg		422
Hose cable gland, Pg		424
Hose socket, Pg		427
Hoses		428
<b>Pressure equalisation elements and drain connection</b>		<b>433</b>
Pressure equalisation elements		436
UL-Pressure equalisation element		438
DAE Pressure equalisation plug insert		439
Drain connection		439

Product designation/Type	Chapter	Page
<b>Accessories and tools</b>		<b>441</b>
Locknuts		442
Extentions		447
Reductions		451
Blind plugs		459
Sealing plug UNI Dicht		462
Sealing plug blueglobe		463
Blind disks		463
Adapter		464
Sealing rings		465
Clamping nipple		469
Connection pressure screw		469
Tube clip		470
Earth tags		470
Socket wrench		471
Variable mounting spanner		472
Expanding pliers		473
Assembly key set for cable glands		473
Open-ended ring ratchet spanner		473
Socket insert bits		474
Torque wrench		474
Square insert tool		475
Ring spanner		475
<b>Technical appendix</b>		<b>477</b>

